

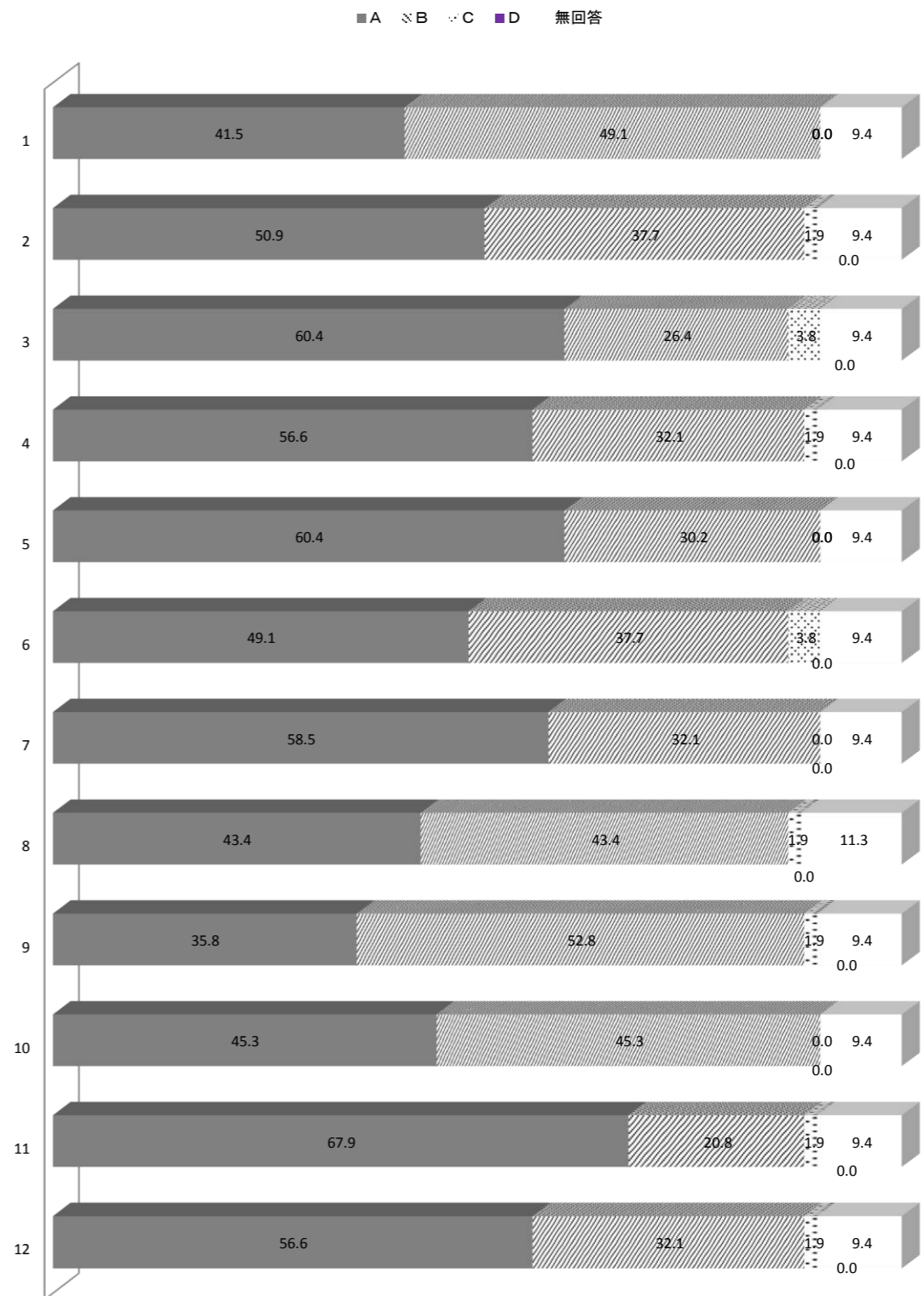
平成29年度 保護者アンケート(小・中・高 全体)集計

評価基準は下記のとおりです。各項目に1つ〇を付けてください。

- A: 十分ねらいを達成している。 C: 不十分な点が見られ、改善の必要がある。
- B: おおむね達成している。 D: 不十分であり、全面的な見直しが必要である。

	質問項目	(人)					(%)						
		A	B	C	D	無回答	計	A	B	C	D	無回答	計
1	本校の教育目標は適切である ・学校教育目標「かがやく子 ー今も未来もー 1明るい子 2元気な子 3学ぶ子」の実現に向け、学校長のリーダーシップのもと、全教職員が協力して取り組んでいます。	22	26	0	0	5	53	41.5	49.1	0.0	0.0	9.4	100.0
2	個別の指導計画では、保護者の願いを踏まえた授業が計画されている ・各学期ごと「個別の指導計画」を立て、指導・支援の内容を適切に設定し、保護者の皆様にご理解いただいたうえで指導に当たっています。	27	20	1	0	5	53	50.9	37.7	1.9	0.0	9.4	100.0
3	週案では、授業の計画や目標、日常生活の様子がわかりやすく示されている ・指導のねらいや学習内容、活動の様子を適切に示し、週案として毎週配付しています。	32	14	2	0	5	53	60.4	26.4	3.8	0.0	9.4	100.0
4	子どもたち一人ひとりを理解し、適切な授業・支援をしている ・学級会、学部の打ち合せや、関係機関(OT、PT、ST)との連携を図り、児童・生徒理解を深め、スキルアップを図っています。また校内、外の研修を通して特別支援教育の理解を高めています。	30	17	1	0	5	53	56.6	32.1	1.9	0.0	9.4	100.0
5	子どもたちの成長を適切に評価している ・毎時間や毎日の教育活動のまとめと評価を、連絡帳やおたより等を活用してお知らせするとともに、一連の学習に対する評価を各学期ごと文章でわかりやすくご家庭にお知らせしています。	32	16	0	0	5	53	60.4	30.2	0.0	0.0	9.4	100.0
6	学校行事では、よく工夫がなされている ・運動会、遠足、宿泊学習、修学旅行、ひまわり祭など、子どもたちが主体的に活動できる場面や、子どもと保護者が一緒に楽しめる場を意図的に設定しています。	26	20	2	0	5	53	49.1	37.7	3.8	0.0	9.4	100.0
7	子どもたちについての相談に、丁寧に応じている ・学校に対するご相談、ご要望等について、「ご連絡をいただければいつでも対応させていただきます。また、毎月「にこやか相談」のご案内をさせていただきます。	31	17	0	0	5	53	58.5	32.1	0.0	0.0	9.4	100.0
8	保護者の意見や要望を、適宜、取り入れている ・職員間で協議を重ね、より良い学校運営に生かしています。また、PTA役員会、運営委員会などの場において、必要に応じて事前説明や事前相談をし、ご了解をいただいています。	23	23	1	0	6	53	43.4	43.4	1.9	0.0	11.3	100.0
9	学校の広報活動や情報開示がよくできている ・学校から「ひまわりだより」、「学校Webページ」、「週案」等により情報を発信しています。また、PTAからは「運営委員会だより」、「大空」などを定期的に配付していただいています。	19	28	1	0	5	53	35.8	52.8	1.9	0.0	9.4	100.0
10	子どもたちの安全に配慮し、安心できる教育活動がおこなわれている ・毎月1日に「環境安全点検」を組織的に実施し、修繕など措置を行っています。また、事故の未然防止のための状況記録の蓄積を行い、事故防止の啓発に努めています。	24	24	0	0	5	53	45.3	45.3	0.0	0.0	9.4	100.0
11	本校に入学して良かったと思う ・子どもたちは元気に登校できていますか。保護者同士や教員と気軽に話や相談ができていますか。	36	11	1	0	5	53	67.9	20.8	1.9	0.0	9.4	100.0
12	総合的に考えて、本校は良い学校であると思う ・子どもの実態に合った教育がなされていますか。保護者の要望をしっかりと受けとめてくださっていますか。安心して子どもを学校に送り出せていますか。	30	17	1	0	5	53	56.6	32.1	1.9	0.0	9.4	100.0
	平成29年度 平均	27.7	19.4	0.8	0.0	5.1	53.0	52.2	36.6	1.6	0.0	9.6	100
	平成28年度 平均	21.8	21.9	0.8	0.1	4.3	49.0	44.5	44.9	1.7	0.2	8.7	100
	平成27年度 平均	22.3	26.0	3.3	0.0	0.5	52.0	42.8	50.0	6.3	0.0	1.0	100

平成29年度学校評価 保護者アンケート集計結果グラフ《%》



【学校評価 保護者アンケート総評】

学校評価アンケートへのご協力ありがとうございました。心より御礼申し上げます。

評価はAとBが中心であり、全質問項目の平均が、Aは昨年度の45%から52%に向上しました。おおむね本校の教育活動に対して、ご理解をいただいている結果であると考えます。

またC、D評価も2.0%と前年度と同様でした。

この数値を基に、引き続き改善に向けて努めて参りたいと思います。

学校評価の結果及びご記入いただいたご意見やご要望については、今後の教育活動に生かしてまいります。何卒、宜しくお願い申し上げます。